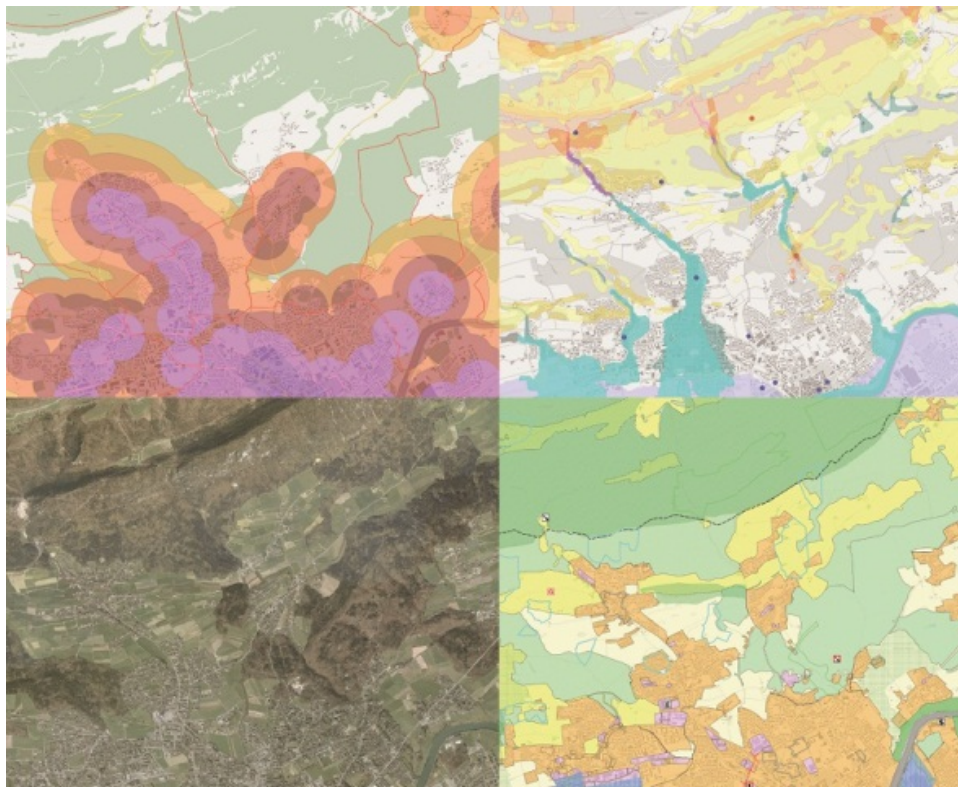


## Rechtliche Umsetzung Geoinformationsgesetzgebung des Bundes



### Tätigkeit

Projektmanagement, Prozessmoderation  
2011– 2012

### Auftraggeber

Bau- und Justizdept. Kt. Solothurn

### Projektleiter KONTEXTPLAN

Matthias Reitze,  
dipl. geogr., MPA idheap

### Referenzperson

Bernardo Albisetti,  
Departementssekretär,  
Projektleiter GeolG

### Besondere Aufgabenstellung

Der Bund hat am 1. Juli 2008 das Geoinformationsgesetz (GeolG, SR 510.62) in Kraft gesetzt. Dazu sind verschiedene Ausführungsbestimmungen auf kantonalen Stufe erforderlich. Im Zentrum des Regelungsbedarfs stehen die Zuständigkeiten von Kanton und Einwohnergemeinden bzgl. Verwaltung und Abgabe der sogenannten Geobasisdaten.

Zu diesem Zweck wurde im Rahmen des Projektes ein neuer Rechtserlass erarbeitet: das Geoinformationsgesetz (GeolG) des Kantons Solothurn.

Die Firma KONTEXTPLAN wurde mit der Unterstützung der Projektleitung beauftragt. Diese umfasst:

- \_ Sparringpartner der Projektleitung
- \_ Mitarbeit bei der Projektplanung und dem Projektcontrolling
- \_ Mitwirkung bei der inhaltlichen und administrativen Vor- und Nachbereitung von Sitzungen und Informationsveranstaltungen
- \_ Fachliche Recherchen, Aufbereitung von Grundlagen
- \_ Aufbereitung von Arbeitsergebnissen, Berichterstattung an Projektausschuss
- \_ Führen der Projektdokumentation
- \_ Mitwirkung bei der Vorbereitung und Auswertung der öffentlichen Vernehmlassung
- \_ Mitwirkung bei Verfassen Bericht und Antrag z.H. der Beschlussfassung im Kantonsrat