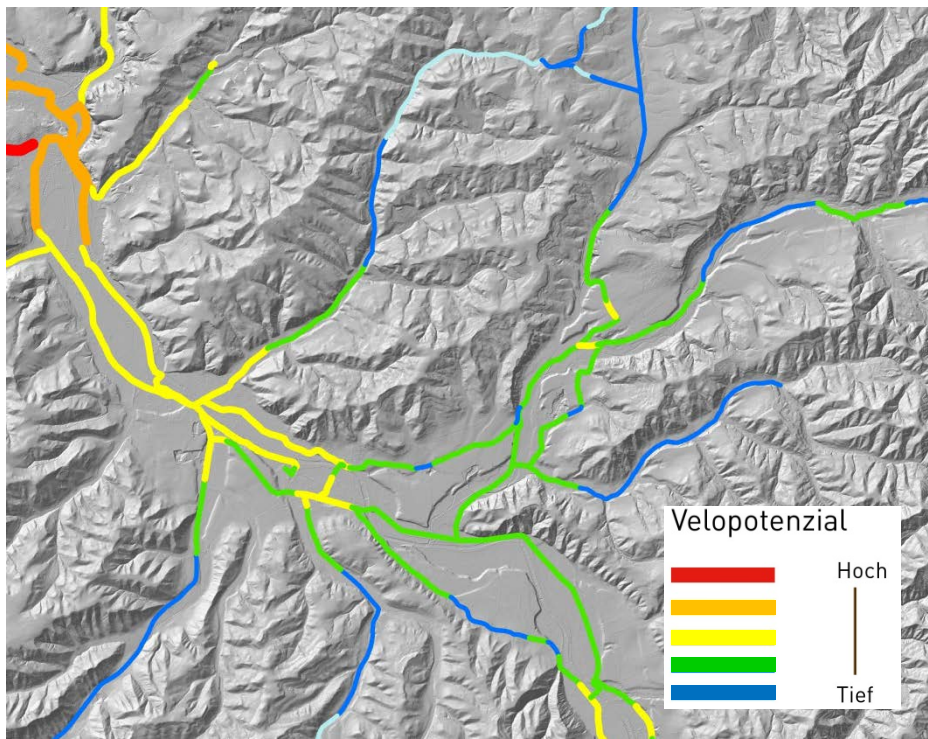


## Kanton Bern, Sachplan Veloverkehr - Potenzialanalyse und Netzplanung



### Tätigkeit

Velo-Potenzialanalyse,  
Fachunterstützung bei der  
Netzplanung  
2012-2014

### Auftraggeber

Tiefbauamt des Kt. Bern,  
Dienstleistungszentrum,  
Bereich Planung + Verkehr

### Projektleiter KONTEXTPLAN

Julian Baker

### Referenzperson

Peter Muheim  
Leiter Fachstelle  
Planungen, Tiefbauamt  
Kanton Bern

### Besondere Aufgabenstellung

Der kantonale Sachplan Veloverkehr aus dem Jahre 2004 wurde aufgrund geänderter Anforderungen überarbeitet. Neu wurden neben den bekannten qualitativen Kriterien auch überprüfbare Daten einbezogen. **Ziel war es den Schwerpunkt der Routenplanung dort zu legen, wo objektiv das grösste Velo-Potenzial liegt.** Damit sollen die Gelder für die Veloförderung zielgerichteter als bisher eingesetzt werden können.

Dafür hat Kontextplan eine neue Methode zur Abschätzung des Fahrradpotenzials entwickelt und angewendet. Diese GIS-basierte **Potenzialanalyse** berücksichtigt Einwohnerzahlen und Arbeitsplätze im Veloeinzugsgebiet, Höhendifferenzen (Leistungskilometer), Freizeitrouten, Schulwege und die Anziehung durch Bahnhöfe und zentrale Orte etc. Der Ansatz ermöglicht objektive Aussagen zum möglichen Radverkehrsaufkommen auf verschiedenen Netzabschnitten.

Basierend auf der Potentialanalyse und Netzüberlegungen wurden **Hauptverbindungen, das Basisnetz** sowie **wichtige Netzlücken** festgelegt. Somit wird ein fokussierter Mitteleinsatz auf Netzabschnitte mit dem größten Potenzial ermöglicht.

Der neue Sachplan Veloverkehr wurde im Dezember 2014 genehmigt.