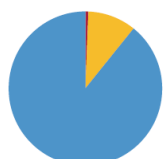
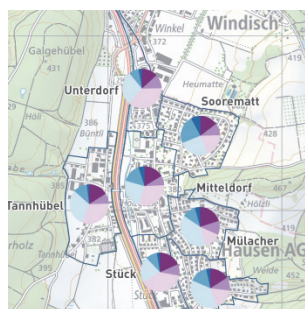
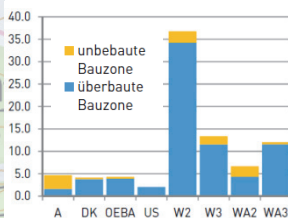
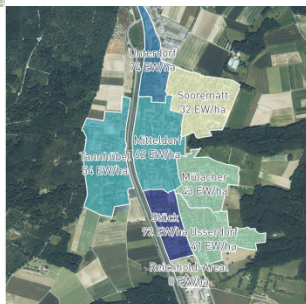


Hausen AG, Standortbestimmung: Gemeinderadar



- 1. Sektor (Forst-/Landwirtschaft)
- 2. Sektor (Industrie)
- 3. Sektor (Dienstleistungen)



Auftraggeber
Gemeinde Hausen AG

Projektleiterin
KONTEXTPLAN
Eva Gerber

Ausführung
2015-2017

Referenzperson
Eugen Bless, Gemeindepräsident

Besondere Aufgabenstellung

Die Gemeinde Hausen möchte ihr Leitbild überprüfen und eine politische Strategie zur Gemeindeentwicklung erstellen. Diese soll breit abgestützt und daher partizipativ erarbeitet werden.

Ausgangspunkt der Strategie ist eine **umfassende Standortbestimmung** der Gemeinde: der **Gemeinderadar**. Dazu wurden fachliche Grundlagen und statistische Kennzahlen erarbeitet. Bauliche und sozial-räumliche Entwicklungen wurden in einer **kleinräumigen Analyse** mittels GIS (Geographischem Informationssystem) auf Stufe der Quartiere analysiert (Quartierportraits). Diese Analysen werden ergänzt durch **partizipative Erhebungen** aus einer Bevölkerungsbefragung sowie aus Gesprächen mit verschiedenen Anspruchsgruppen.

Es resultieren **Kernaussagen** zu neun zentralen Themen der Gemeindeentwicklung, die der Gemeinderadar kompakt zusammenfasst.

Der Gemeinderadar und die auf dieser Basis entwickelte Strategie dienen als Grundlagen für die spätere Revision der Bau- und Nutzungsordnung.

Kontextplan begleitet die Gemeinde fachlich und methodisch bei der Erarbeitung des Gemeinderadars und der Gemeindeförderung. Dabei erfolgt eine enge Zusammenarbeit mit den Exekutivvertretern, der Verwaltung und den Kommissionen.