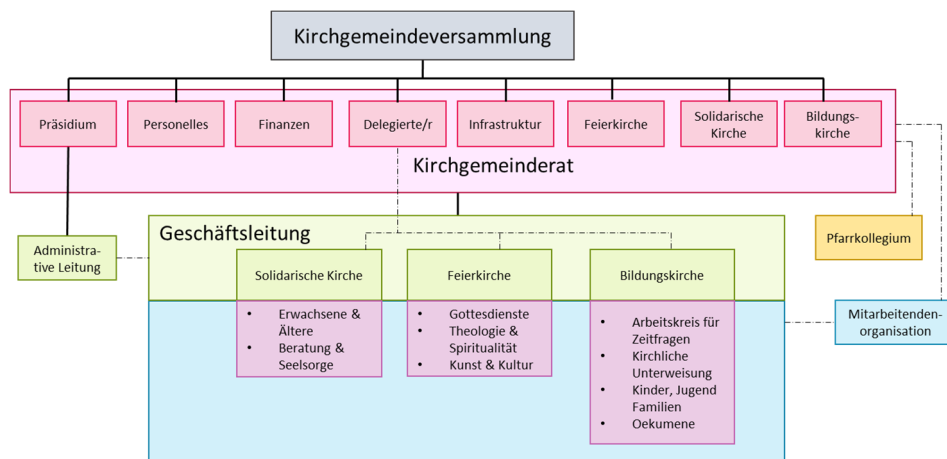


Umsetzung Gemeindeentwicklung reformierte Kirchgemeinde Biel



Tätigkeit

Projektleitung,
Prozessmoderation,
Entwicklung Führungs- und
Organisationsstrukturen
2019

Auftraggeber

Reformierte Kirchgemeinde
Biel

Projektleiter KONTEXTPLAN

Matthias Reitze
Miriam Albisetti

Referenzperson

Christoph Grupp, Präsident
ref. Kirchgemeinde Biel

Besondere Aufgabenstellung

Als Resultat aus einem Gemeindeentwicklungsprozess hat der Kirchgemeinderat der reformierten Kirchgemeinde Biel beschlossen, die operativen und strategischen Aufgaben vermehrt zu entflechten. Dazu wollte er eine Geschäftsleitung einsetzen, die vielfältigen Angebote in drei Fachbereiche konzentrieren und das Standortkonzept überdenken.

Kontextplan wurde mit der Projektleitung für das Umsetzungsprojekt beauftragt und hat die Kirchgemeinde in der Entwicklung ihrer Organisationsstrukturen unterstützt:

- _ Projektplanung/Projektcontrolling
- _ Leitung der Sitzungen mit Projektteam
- _ Vorbereitung und Moderation von Workshops mit Kirchgemeinderat und Schwerpunktleitungskonferenz
- _ Vorbereitung und Moderation von Sitzungen mit Arbeitsgruppen
- _ Erarbeiten und Erstellen von diversen Projektunterlagen (Funktionendiagramm, Organigramme, Prozessmodell, Standortplanung, etc.)
- _ Informationsveranstaltungen: Vorbereitung, Präsentation
- _ U.a.